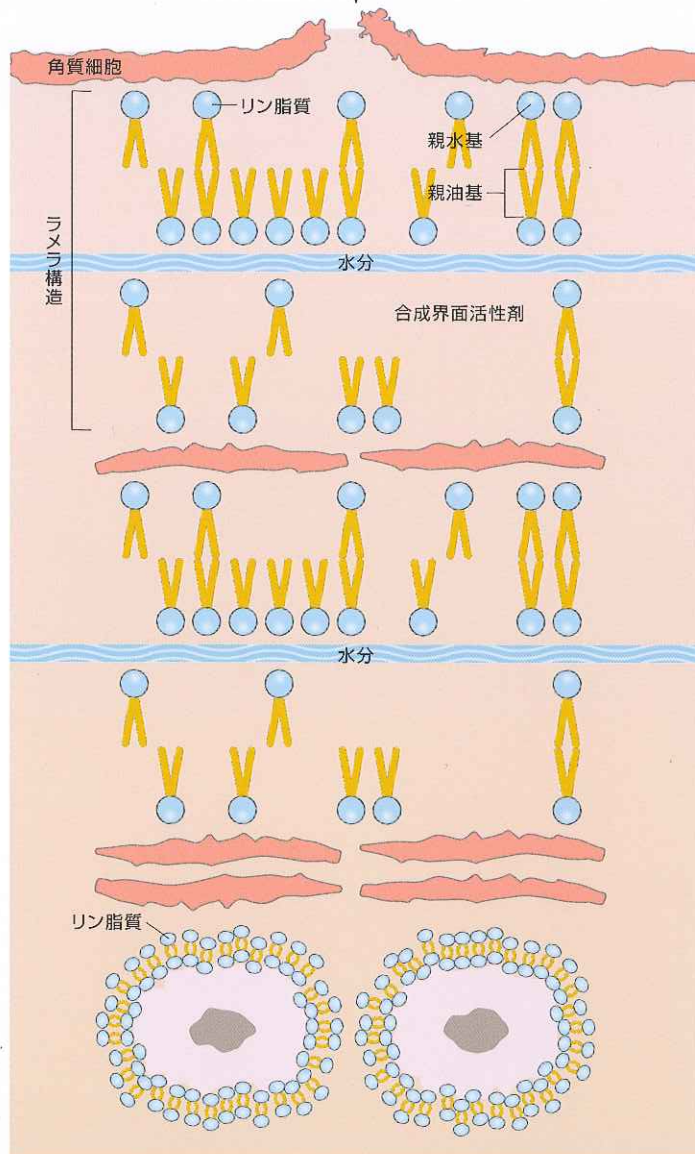


プレケアという新しいお手入れ

プレケアとは、角質層ラメラ構造を修復するお手入れの事です

今までのスキンケア

ラメラ構造が乱れた状態
うるおいを保つことができません



皮膚表面だけのケア

● プレケア (PRECARE) とは…?

角質層を内と外からケアする、全く新しい理想的なアイテム。プレ(事前に)ケア(お手入れ)するからこそ、お肌を中からうるおわせます。プレケアで、お肌毎日ぷるぷるに!



プレケア
エッセンスで
お手入れ

これからは…角質を内と外から徹底ケア

肌表面だけではなく、ラメラ構造自体を整えるお手入れの事。角質層の奥まで浸透し、お肌をうるおわせます。

- ① 肌表面
 - ② 角質層さらに
 - ③ その奥までの3段階ケアで
- お肌全体を改善します。

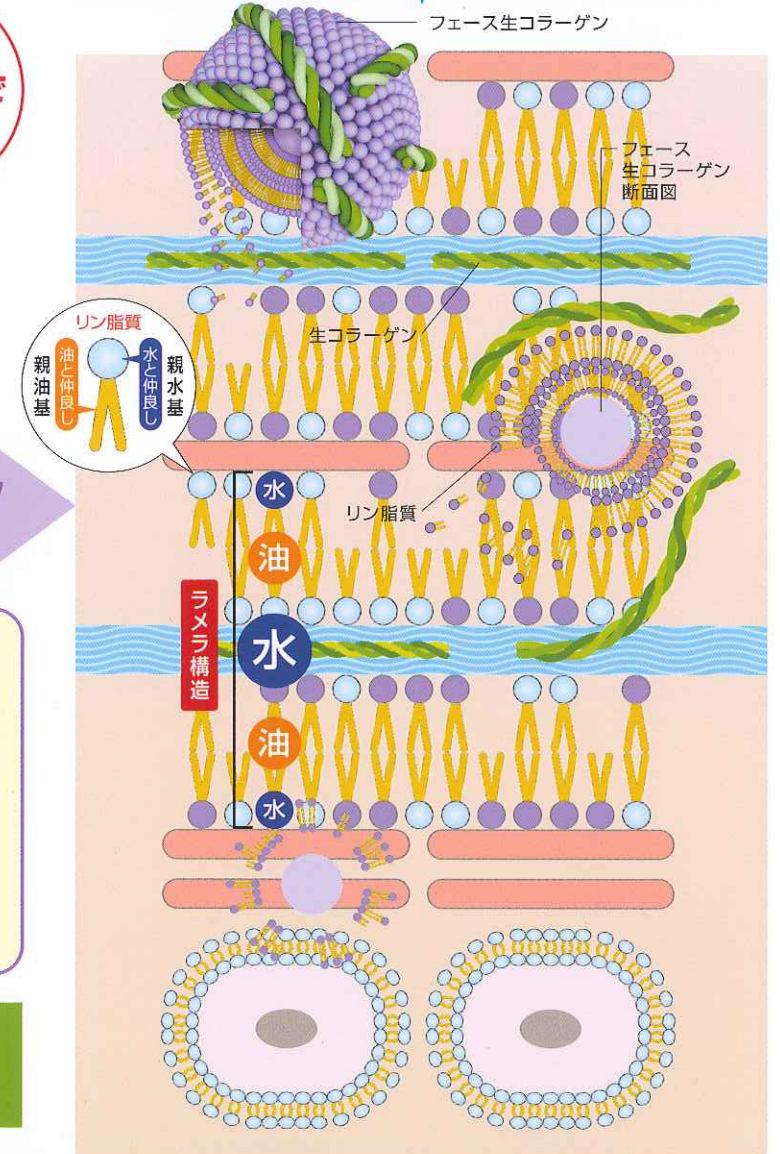
ラメラ美容法とは…

ラメラ構造の修復をナノカプセル(リポソーム)のリン脂質で補い、もともと肌内部にあるリン脂質と同化し浸透、なおかつ細胞膜もリン脂質であることからセルケアを実施することができる根本ケアです。

ラメラ美容法

プレケア+セルケア

ラメラ構造が整った状態
お肌をうるおった状態に保ちます



皮膚の内と外から再生するケア

ラメラモード プレケア エッセンス & ウォーターの実力

社内資料・禁転載

まずは
プレケアで
その後、従来の
お手入れを…



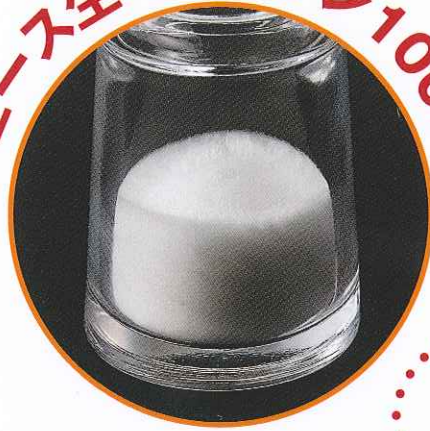
オリジナル
成分

フリーズドライ化した**フェース生コラーゲン**をそのまま美容液に!

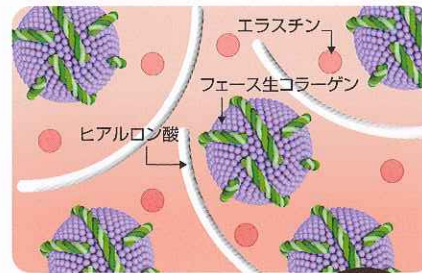


使用直前に作るから新鮮!

フェース生コラーゲン100%!!



三大保湿成分をトリプル配合



特許
出願済

フェース
生コラーゲンを
100%凍結乾燥
しました。

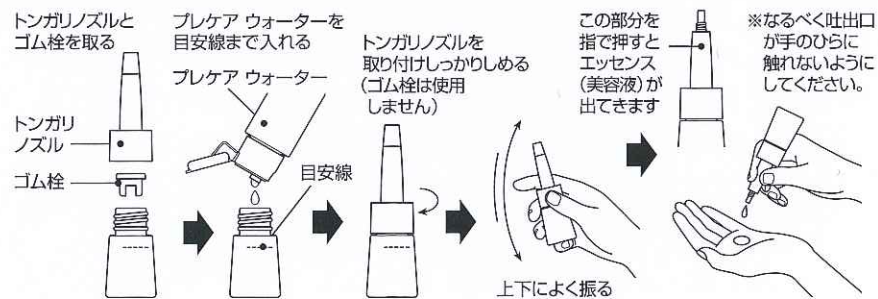
溶解後
要冷蔵



- ◎プレケア エッセンス (3本)
- ◎プレケア ウォーター (30mL)

ご使用法

プレケア エッセンスのトンガリノズルとゴム栓をとり、プレケア ウォーターをエッセンスの容器の横にある目安線 (約7.5mL) まで少しずつ入れる。ノズルをしっかりとしめ、ピン全体をよく振って、塊がなくなるまでよく溶かす。溶解後は、冷蔵庫で保管してください。

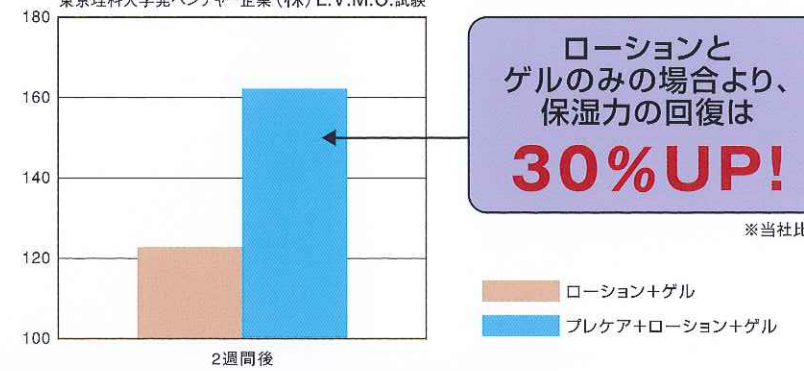


プレケアを使った時、使わなかった時

ラメラモード プレケアエッセンス

保湿力回復試験結果 (ローション・ゲル併用)

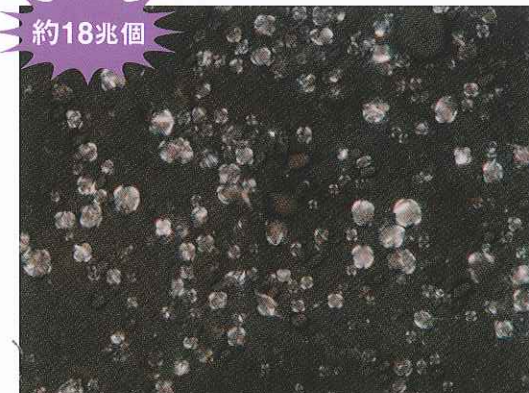
東京理科大学発ベンチャー企業 (株) L.V.M.C. 試験



ローションと
ゲルのみの場合より、
保湿力の回復は
30%UP!

フェース生コラーゲンを大量に配合!

約18兆個



偏光顕微鏡写真

キラキラと見えている1つ1つがフェース生コラーゲンであり、プレケアエッセンスにフェース生コラーゲンが大量に存在していることが確認できます。



フェース生コラーゲン